

# かがやき 通信

2017年6月号  
毎月1日発行

## 【施設内就労】

①このようなジャンボボックスに、水に浸かった状態で、芋が納品されます。



4月より、正式に「いもの皮むき」作業を請負い始め2ヶ月が経過しました。改めて作業内容を、ご紹介します。

④各自、皮が剥けたらベルトコンベアーに乗せる。その後最終チェックをします。



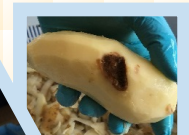
⑤皮剥きが終了したら、今度は計量です。秤とコンテナを使用して計量していき、再びジャンボボックスに戻し、水とビタミン剤を入れて密閉状態にして納品します。



②作業台の両サイドに分かれて、作業開始です。作業に使用する物は、ピーラーと芋くりのみです。



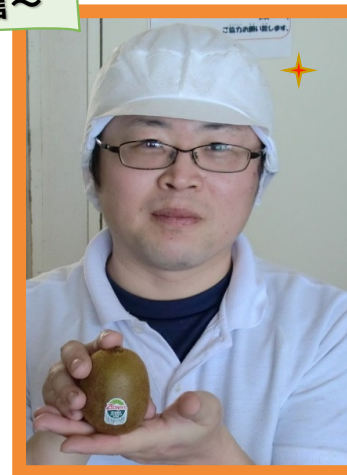
③大きい芋や小さい芋、傷のある芋と様々です。難しい事はありません。きれいに皮が剥ければOKです。



## ～利用者さんから一言～

かがやきで毎日楽しく作業をしています。皆さんも、一度体験してみても、いかがでしょう!?

30代・男性



## 5月現在の登録者数

男性：6名 女性：3名  
合計 9名 残り11名募集中  
4月の平均出勤日数 19.3日  
4月の平均勤務時間 106.2時間

見学・体験利用等々  
お気軽にお問い合わせ下さい。

## ～今月の行事予定～

6/7 (水)混ぜご飯の日(食事提供者)  
6/14(水)カレーの日  
6/22(木)避難訓練  
レクリエーション  
6/21(水)混ぜご飯の日(食事提供者)  
6/28(水)カレーの日

発信元 株式会社  
**かがやき**

指定就労継続支援A型事業所 かしわ

事業所番号 0114701923

TEL(0155)67-6333

FAX(0155)67-7220

info@yonesyoku102.com

